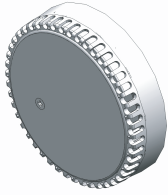


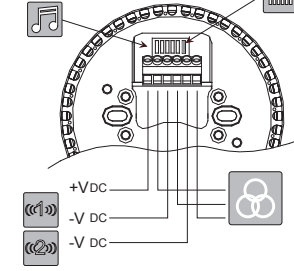
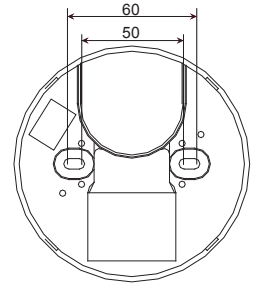
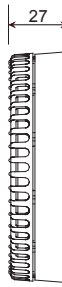
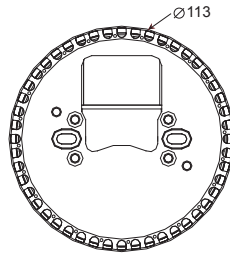
Squashni (SQ) Squashni (SQ/SV)



Squashni (SQ): 0832-CPD-0139 (18~28V)
Squashni (SQ/SV): 0832-CPD-1655 (18~28V)
VDS BMA G206022

- EN54-3 Fire Alarm Device - Sounder
- Dispositif d'alarme incendie EN54-3 – Avertisseur d'incendie
- EN54-3 Feueralarmgerät – Töner
- Dispositivo di allarme antincendio a norma EN54-3 - Sirena
- EN54-3 Požarowe urządzenia alarmowe - Sygnalizatory akustyczne
- EN54-3 Brandalarm – sounder
- Dispositivo de alarma de incendios EN54-3 – Timbre de alarma
- EN54-3 Brandvarnare – Signalgivare

EN54-3		
Squashni (SQ) Squashni (SQ/SV)		
	9 ~ 15VDC 18 ~ 28VDC	9 ~ 28VDC
	35mA max	
	0.28mm ² ~ 2.5mm ²	
	-10 °C ~ +55 °C	
	ABS V0	
	Type A - IP21C	
	6	32

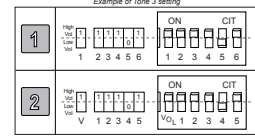


SQ/SV



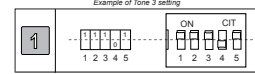
SQ/SV

6 Way Switch Variants

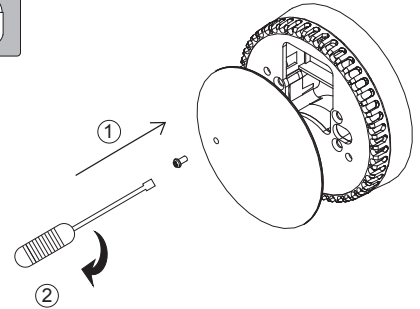


SQ

5 Way Switch Variants



SQ



Pattern	Frequency Hz	Rate	Depiction	Main Application	24V @ 20°C				
					mA	dB(A)	EN54-3 Min SPL @ 28Vdc @ Max Volume @ Loudest mode dB(A)		
1	14	11111	Alternating	800 & 970	2Hz (250ms-250ms)	18	93	-	
2	14	11110	Sweep	800 to 970	7Hz (7/s)	18	93	-	
3	14	11101	Sweep	800 to 970	1Hz (1/s)	18	93	91	
4	14	11100	Continuous	2850	Steady	32	102	-	
5	4	11011	Sweep	2400 to 2850	7Hz	30	102	-	
6	4	11010	Sweep	2400 to 2850	1Hz	30	102	-	
7	14	11001	Slow whoop	500 to 1200	3s sweep, 0.5 s silence, then repeat	20	91	94	
8	14	11000	Sweep (DIN)	1200 to 500	1Hz	16	91	94	
9	4	10111	Alternating	2400 & 2850	2Hz (250ms-250ms)	30	101	-	
10	14	10110	Intermittent	970	0.5Hz (1s On/1s Off)	12	91	-	
11	14	10101	Alternating	800 & 970	1Hz (500ms-500ms)	18	92	-	
12	4	10100	Intermittent	2850	0.5Hz (1s On/1s Off)	24	98	-	
13	14	10011	Intermittent	970	0.8Hz (250ms On/1s Off)	8	87	-	
14	14	10010	Continuous	970	Steady	20	92	86	
15	14	10001	Alternating	440 & 554	400ms/100ms	12	87	-	
16	16	10000	Intermittent	660	3.3Hz (150ms On/150ms Off)	9	88	-	
17	17	01111	Intermittent	660	0.28Hz (1.8s Off / 1.8s On)	12	92	-	
18	18	01110	Intermittent	660	0.05Hz (13s Off / 6.5s On)	14	93	-	
19	19	01101	Continuous	660	Steady	14	93	-	
20	20	01100	Alternating	440 & 554	0.5Hz (1s On/1s Off)	13	90	-	
21	21	01011	Intermittent	660	1Hz (500ms-500ms)	10	90	-	
22	14	01010	Intermittent	2850	4Hz (150ms On/100ms Off)	22	98	-	
23	14	01001	Sweep	800 to 970	50Hz	18	92	-	
24	4	01000	Sweep	2400 to 2850	50Hz	General Purpose	25	102	-
25	25	00111	Intermittent	970	3 x 500ms pulses, 1.5s silence, then repeat	ISO 8201	14	88	-
26	26	00110	Intermittent (I')	800 to 970	3 x 500ms pulsed sweep, 1.5s silence, then repeat	ISO 8201	20	97	-
27	27	00101	Intermittent (I')	970 & 800	3 x 500ms pulsed sweep, 1.5s silence, then repeat	ISO 8201	35	98	-
28	10	00100	Alternating	970 & 800	2Hz (250ms-250ms)	BS Fire	17	92	-
29	988Hz	00011	Alternating	990 & 650	2Hz (250ms-250ms) (Symphonic tones)	BS Fire	18	92	91
30	510Hz	00010	Alternating	510 & 610	2Hz (250ms-250ms) (Squashni Micro tones)	BS Fire	13	90	92
31	14	00001	Sweep	300 to 1200	1Hz	General Purpose	20	91	-
32	510Hz	00000	Alternating	510 & 610	1Hz (500ms-500ms)	BS Fire	35	98	-

- (i) Tones certified under the CPD (Fire Alarm Applications) are shown in the column marked EN54-3
- (ii) All other SPL measurements are taken 'on axis' & are not third party verified.
- (iii) Detailed EN54-3 polar SPL measurements are available in M96-024
- (iii) A SPL of at least 65dB(A) is achieved in at least one direction at minimum volume/voltage.
- (i) Les tons certifiés dans le cadre de la DPC (application alarme incendie) sont indiqués dans la colonne intitulée EN54-3.
- (ii) Toutes les autres mesures NPA sont relevées « sur axe » et ne sont pas vérifiées par un tiers.
- (iii) Les mesures NPA polaires détaillées EN54-3 sont disponibles dans M96-024
- (i) Die nach CPD (Feuermelderanwendung) zertifizierten Töne sind in Spalte EN54-3.
- (ii) Alle anderen Schalldruckmessungen wurden vom akustischen Mittelpunkt ab gelesen und von keiner unabhängigen Stelle verifiziert.
- (iii) Detaillierte Polar-SPL-Messungen gemäß EN54-3 sind erhältlich in M96-024
- (i) I toni della sirena certificati CPD (applicazione allarme antincendio) sono indicate nella colonna contrassegnata con EN54-3.
- (ii) Tutte le altre misurazioni SPL sono state rilevate "sull'asse" e non sono state verificate da terzi.
- (iii) Le misurazioni SPL polari ai sensi della norma EN54-3 sono disponibili in M96-024
- (i) U vindt tonen die onder CPD (brandalarmtoepassing) zijn gecertificeerd, in de kolom waar EN54-3 staat vermeld.
- (ii) Alle andere SPL-afmetingen zijn via de 'as' gedaan en niet door derden geverifieerd.
- (iii) Uitgebreide polaire SPL-afmetingen voor EN54-3 zijn beschikbaar in M96-024

- (i) Los sonidos certificados por el CPD (aplicación para alarmas de incendios) se muestran en la columna marcada con EN54-3.
- (ii) Cualquier otra medida del SPL (nivel de intensidad acústica) se toma "sobre el eje" y no está verificada por terceras partes.
- (iii) Las medidas detalladas del SPL polar EN54-3 están disponibles en M96-024
- (i) Signaler som är certifierade för CPD (brandvarnare) visas i kolumnen märkt EN54-3.
- (ii) Alla övriga mätningar av ljudtrycket har genomförts "direkt intill" och är inte bekräftade av tredje part.
- (iii) Detaljerade polära mätningar av ljudtrycket enligt EN54-3 finns under M96-024
- (i) Sygnaly dzwiękowe zgodne z CPD (do zastosowań pożarowych) wskazane są w kolumnie EN54-3.
- (ii) Pomiar SPL wszystkich pozostałych sygnałów zostały wykonane „w osi” i nie były poddane weryfikacji przez stronę trzecią.
- (iii) Szczegółowe dane pomiarów kątowych SPL wg EN54-3 dostępne są w dokumencie M96-024.

CE marking under the CPD was affixed on: (see batch code on product)
La marque CE dans le cadre de la DPC a été apposée le : (voir code de lot sur le produit)
CE-Kennzeichnung unter dem CPD angebracht am: (siehe Chargencode am Erzeugnis)
La marcatura CE ai sensi della direttiva CPD è stata apposta su: (vedi codice sul prodotto)
Znak CE umieszczony na wyrobie zgodny z wymogiem CPD: (patrz na numer seryjny lub kod partii)
CE-markering under CPD is toegewezen d.d.: (zie batchcode op het product)
CE-märkning enligt CPD fästes på: (se satskod på produkten)
Fullleon Ltd, Cwmbran, South Wales, U.K.
www.cooperfullleon.com